

Mini - Kugelhähne

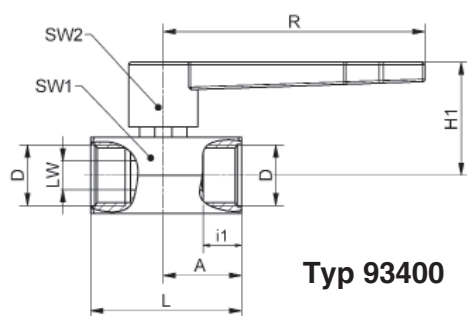
mini - ball valves

Baureihe

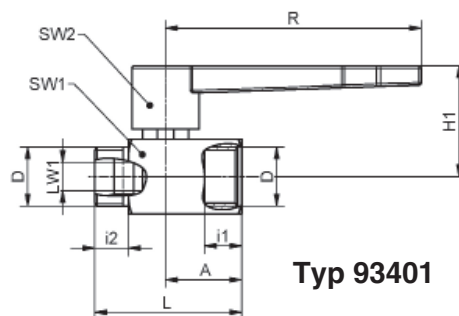
934

bis PN 12
to PN 12

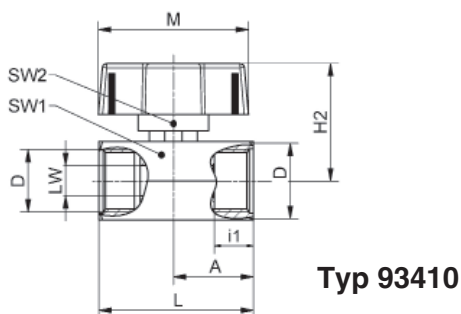
G 1/4 - G 1/2



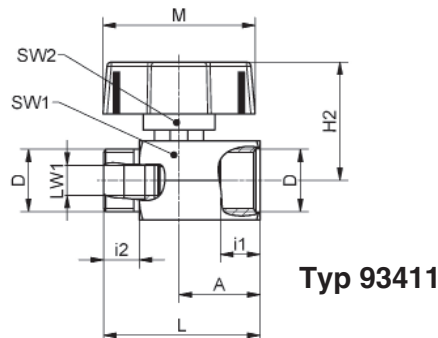
Typ 93400



Typ 93401



Typ 93410



Typ 93411

Konstruktions-Merkmale

- Gehäuse aus Messing, sandgestrahlt, vernickelt
- Innen-/Außengewinde nach DIN ISO 228
- Wartungsfrei
- Griffstellung gibt die Durchflussrichtung an
- Griff um 45° umsetzbar

Material:

Gehäuse:	CW617N vernickelt
Kugel:	CW617N verchromt
Kugeldichtung:	PTFE
Schaltwelle:	CW614N
Schaltwellendichtung:	2 O-Ringe (Viton)
Griff:	Polyamid, schwarz

Temperaturbereich:

-20°C bis + 90°C
(abhängig vom Betriebsdruck)

Verwendung:

Druckluft, Wasser, Kraftstoffe usw.

Design features

- body made of brass nickel plated, sandplasted
- female thread/ male thread acc. to DIN ISO 228
- maintenance free
- handle position indicates flow direction
- handle can be mounted also in 45° positions

materials:

body:	CW617N nickel plated
ball:	CW617N chrome plated
ball seal:	PTFE
stem:	CW614N
stem seal:	2 O-rings, (viton)
handle:	polyamid, black

working temperature:

-20°C to + 90°C
(depending on working pressure)

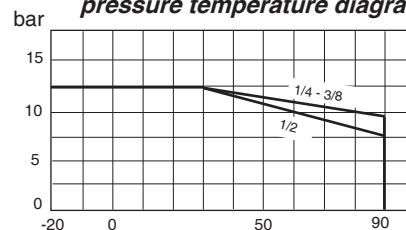
suitable for:

compressed air, water, fuels etc.

Bestellbeispiel: ordering example:

Kugelhahn beiderseits Innengewinde
mit Flügelgriff Größe 1/2 = **93410 - 1/2**
ball valve female/female threads
with T-handle size = **93410 - 1/2**

Druck-Temperaturdiagramm pressure temperature diagram



Andere Anschlussarten, sowie Schlauchanschlüsse auf Anfrage /
other connections or hose connections on request

Maße in mm, dimensions in mm

DN	LW ₁	PN bar	D DIN ISO 228	i ₁	i ₂	L	A	SW ₁ sechskant hexagon	SW ₂ vierkant square	R ~	M ~	H ₁ ~	H ₂ ~	Gewicht / weight in gramm	
														IG/IG	IG/AG
6	8	12	G 1/4	10	9,5	41,5	21,5	21	9	72	40,5	31	31,5	112	98
10	8	12	G 3/8	10,5	9,5	41,5	21,5	21	9	72	40,5	31	31,5	99	94
15	10	12	G 1/2	12,5	13	49,0	26,0	25	9	72	40,5	33	33,0	144	137