

Kugelhähne aus Stahlguß

ball valves in carbon steel

Baureihe
87S PN16-DVGW

87S PN40

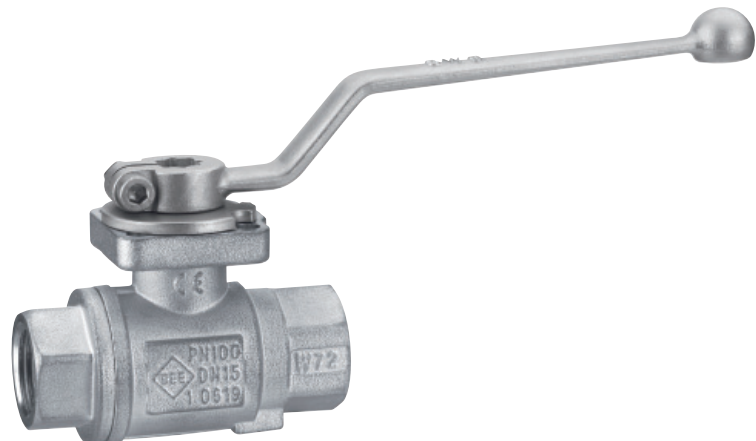
87S PN100

Zweiteilig mit Montageflansch
Two-pieces with mounting flange

Rp $\frac{1}{2}$ - Rp2



87S PN16-DVGW



Konstruktions-Merkmale

- zweiteiliges Gehäuse
- voller Durchgang
- schwimmende Kugel
- ausblassichere Schaltwelle
wartungsfrei für hohe Schaltzyklen
- TA-Luft
- Schwellendichtung PTFE tellerfedervor-
gespannt mit zusätzlichem O-Ring
- Innengewinde nach ISO 7/1
- Baulängen nach DIN 3202-M3
- Montageflansch nach DIN ISO 5211
- Antriebsmontage direkt möglich
- silikonfrei

Material:

Gehäuse: Stahlguß 1.0619 verzinkt
Kugel: Edelstahl 1.4408
Kugeldichtung: PTFE
Spindeldichtung: PTFE / Viton
Griff: Stahl verzinkt

Temperaturbereich:

87S PN16-DVGW Gas -20° C bis + 60° C
87S PN40 - 20° C bis + 180° C
87S PN100 - 20° C bis + 215° C
(abhängig vom Betriebsdruck)

Verwendung:

87S PN16-DVGW

Brenngase nach G260/1

87S PN40 + 87S PN100

Gase, Öle, Wasser, Druckluft,
Kraftstoffe, Lösungsmittel, usw.

Zulassungen

87S PN16-DVGW

- Gas-Zulassung nach DIN EN 13774
DG-4313AP1152
- GAR EU/2016/426 CE-0085 BN0204

Design features

- *two - piece ball valve "screwed design"*
- *full port design*
- *floating ball*
- *blow out proof stem design*
maintenance free for high cycle applications
- *TA-Luft*
- *plate spring forced PTFE packing additional*
viton O-ring
- *female thread acc. to ISO 7/1*
- *length of complete valve acc. to DIN 3202-M3*
- *mounting flange acc. to DIN ISO 5211*
- *suitable for direct actuator mounting*
- *free of silicone*

material:

body: carbon steel 1.0619 zinc plated
ball: stainless steel 1.4408
ball seal: PTFE
stem seal: PTFE, Viton
handle: steel zinc plated

working temperature :

87S PN16-DVGW gas -20° C to + 60° C
87S PN40 - 20° C to + 180° C
87S PN100 - 20° C to + 215° C
(depending on working pressure)

suitable for:

87S PN16-DVGW

burnable gas acc. to G260/1

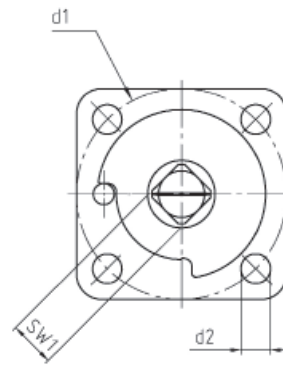
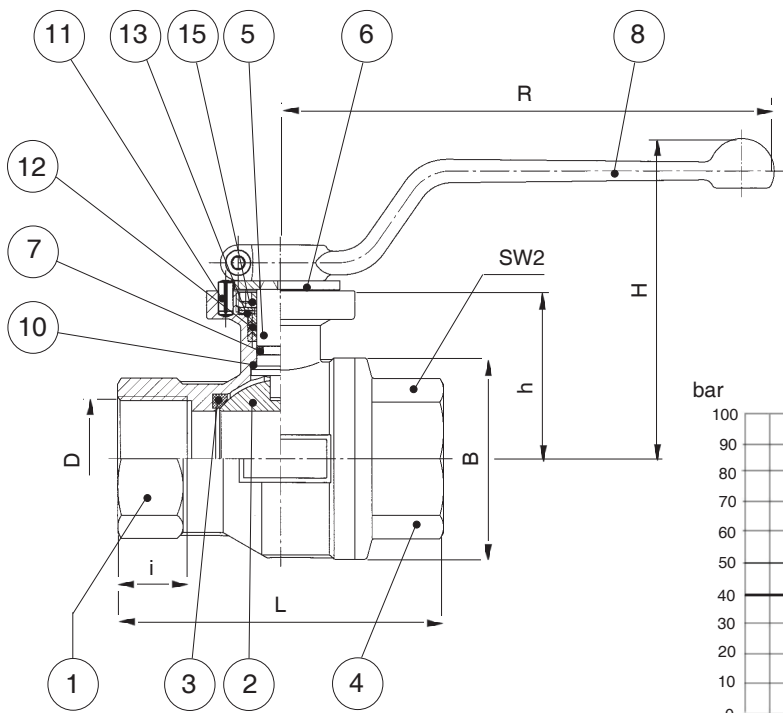
87S PN40 + 87S PN100

gas, oils, water, compressed air,
fuels, solvents, acc.

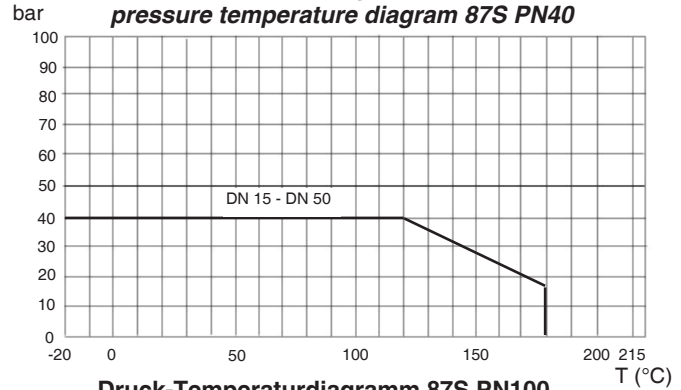
certifications

87S PN16-DVGW

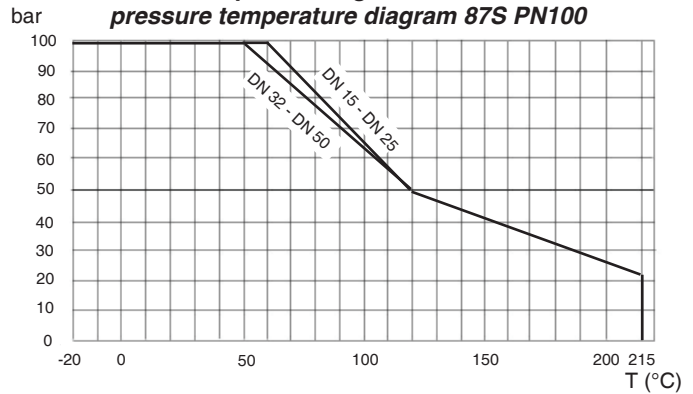
- *Certification gas acc. to DIN EN 13774*
DG-4313AP1152
- *gas appliance regulation EU/2016/426*
CE-0085 BN0204



Druck-Temperaturdiagramm 87S PN40
pressure temperature diagram 87S PN40



Druck-Temperaturdiagramm 87S PN100
pressure temperature diagram 87S PN100



Bestell - Schlüssel Order - Code
87S-DN-16-DVGW (PN16)
87S-DN-40 (PN40)
87S-DN-100 (PN100)

* Dichtungssysteme * seal systems	DVGW PN16	PN40	PN100
Pos. 3	PTFE	PTFE + GF	TFM

Nr./no	Bezeichnung	description	Werkstoff	material	Mat.-Bezeichnung
1	Gehäuse	body	Stahlguß	carbon steel	1.0619 / verzinkt, zinc plated
2	Kugel	ball	Edelstahl	stainless steel	1.4408
3	Kugeldichtung	ball seal	-	-	-
4	Nippel	cap	Stahlguß	carbon steel	1.0619 / verzinkt, zinc plated
5	Schaltwelle	stem	Edelstahl	stainless steel	1.4401
6	Anschlagscheibe	stop plate	Edelstahl	stainless steel	1.4301
7	O-Ring	O-ring	Viton	viton	-
8	Griff	handle	Stahl	steel	1.0619 / verzinkt, zinc plated
10	Anlauftring	thrust washer	Teflon	teflon	TFM
11	Anschlagstift	stop pin	Edelstahl	stainless steel	1.4301 A2
12	Packung	packing	Edelstahl, Teflon	stainless steel, teflon	1.4401, PTFE, PTFE cond.
13	Tellerfeder	plate spring	Edelstahl	stainless steel	1.4310
15	Überwurfmutter	nut	Edelstahl	stainless steel	1.4404

Maße in mm, dimensions in mm

DN	PN	D	i	L	B	H	h	R	SW2	d1	SW1	d2	Montageflansch mounting flange DIN ISO 5211	Gewicht weight ~kg
LW	bar	ISO 7/1		± 2		~		~						
15	16/40/100	Rp ½	14,5	75	36	69,5	33,5	130	27	36	9	6	F 03	0,500
20	16/40/100	Rp ¾	16,5	80	45	73,0	37,0	130	32	36	9	6	F 03	0,625
25	16/40/100	Rp 1	18,5	90	55	102,0	50,5	167	41	50	11	7	F 05	1,180
32	16/40/100	Rp 1¼	23,5	110	68	108,0	56,5	167	50	50	11	7	F 05	1,680
40	16/40/100	Rp 1½	24,5	120	80	124,0	67,0	188	55	50	14	7	F 05	2,355
50	16/40/100	Rp 2	26,5	140	96	132,0	75,0	188	70	50	14	7	F 05	3,730