

Wärmedämmschalen

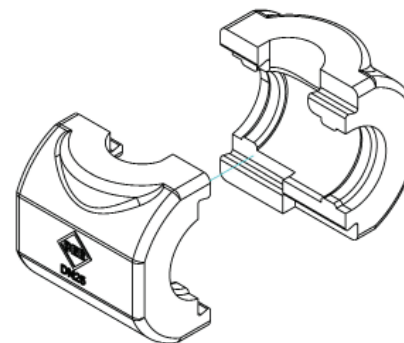
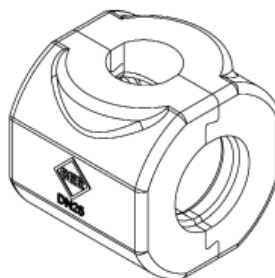
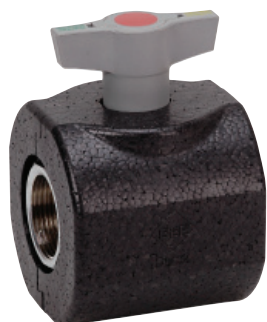
heating insulation boxes

Baureihe

984WDS

für ISO-T Griff
for ISO-T handle

DN15-DN50



Konstruktions-Merkmale

- Wärmedämmschalen aus EPP
- Baustoffklasse B2 nach DIN 4102
- schadstofffrei und recycelfähig
- keine externe Fixierung nötig
- abnehmbar und wiederverwendbar

Material: EPP
(expandiertes Polypropylen)

Farbe: anthrazit

Baustoffklasse: B2 nach DIN 4102

Spez. Raumgewicht: 40-45 Kg/m²

Wärmeleitfähigkeit: 0,035 W/mK
(nach DIN 52616)

Design features

- heating insulation boxes, EPP
- building material class B2 to DIN 4102
- pollutant free and recyclable
- no external fixing is necessary
- removable and recyclable

material: EPP
(expanded polypropylene)

colour: anthrazit

building material class: B2 to DIN 4102

specific density: 40-45 Kg/m²

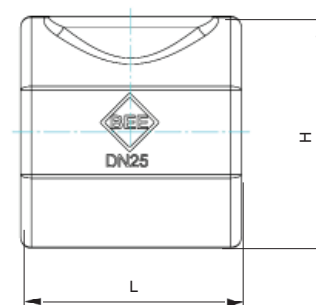
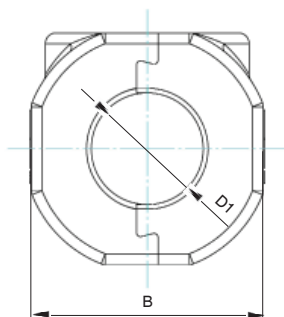
thermal conductivity: 0,035 W/mK
(to DIN 52616)

Temperaturbereich:

- bis 110°C

working temperature:

- up to 110°C



Maße in mm, dimensions in mm

| DN | D1 | L | B | H |
|--------|-------------|------|-----|-------|
| 6 / 10 | Auf Anfrage | | | |
| 15 | 1/2 | 62 | 62 | 62 |
| 20 | 3/4 | 72 | 76 | 76 |
| 25 | 1 | 82 | 86 | 86 |
| 32 | 1 1/4 | 94,5 | 101 | 100,5 |
| 40 | 1 1/2 | 103 | 121 | 120,5 |
| 50 | 2 | 125 | 146 | 146 |

Bestellbeispiel:
ordering example:
Wärmedämmschale für Kugelhahn mit
ISO-T Griff 1/2
*heating insulation boxes for ball valve
with T-handle 1/2*
984WDS - 1/2