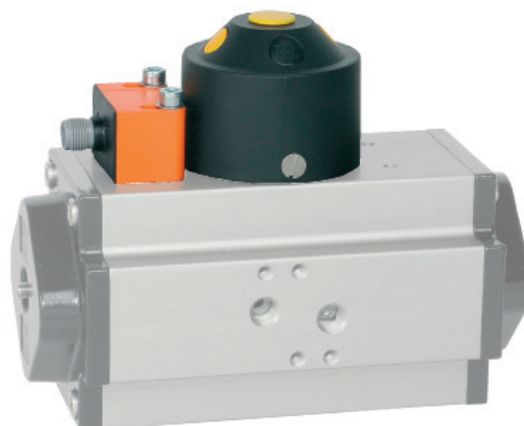


Induktiver Sensor

Inductive sensor

Quaderförmig Kunststoff Steckverbindung
Rectangular plastic Plug and socket

Baureihe
IFM-IN5225



Schaltabstand 4 mm (nb) nicht bündig einsetzbar
Eine Kabeldose ist nicht im Lieferumfang enthalten

Typ	Bestell Nr.
IN5225 für Antriebe bis GTD/GTE 127 und DAD/DAE 63	STV80910000
IN5225 für Antriebe ab GTD/GTE 143	STV80910002

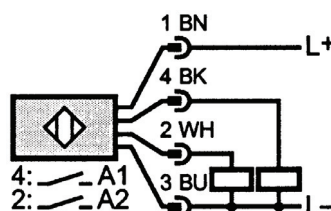
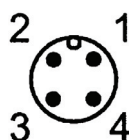
Elektrische Ausführung Ausgangsfunktion

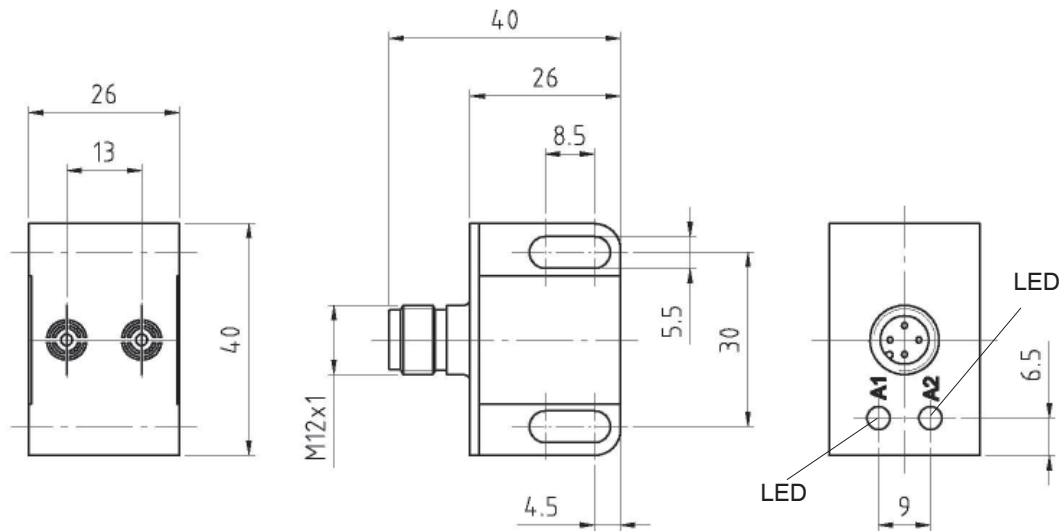
Betriebsspannung	(V)
Strombelastbarkeit	(mA)
Kurzschlusschutz	
Verpolungsschutz	
Überlastfest	
Spannungsabfall	(V)
Stromaufnahme	(mA)
Realschaltabstand	(mm)
Arbeitsabstand	(mm)
Schaltpunktdrift	(% von Sr)
Hysterese	(% von Sr)
Schaltfrequenz	(Hz)
Korrekturfaktoren	
Umgebungstemperatur	(°C)
Schutzart, Schutzklasse	
EMV	
Gehäusewerkstoffe	
Funktionsanzeige	
Schaltzustand	LED
Anschluss	

DC PNP 2 x Schließer

10...36DC
250
getaktet
ja
ja
< 2,5
< 15 (36V)
4 ± 10 %
0...3,25
-10...10
1...15
1300
Stahl (St37)=1 / V2A ca. 0,7 / Ms ca. 0,4 / Al ca. 0,3 / Cu ca. 0,2
-25...80
IP 67, II
EN 60947-5-2
EN 55011: Klasse B
PBT
2 x gelb
M12 Steckverbindung

Anschlussbelegung





Sensing range 4 mm (nf) non-flush mountable
cable box is not included

type	ordering no.
IN5225 for actuators up to type GTD/GTE 127 and DAD/DAE 63	STV80910000
IN5225 for actuators type GTD/GTE 143	STV80910002

Electrical design

Output

Operating voltage	(V)
Current rating	(mA)
Short-circuit protection	
Reverse polarity protection	
Overload protection	
Voltage drop	(V)
Current consumption	(mA)
Real sensing range	(mm)
Operating distance	(mm)
Switch-point drift	(% of Sr)
Hysteresis	(% of Sr)
Switching frequency	(Hz)
Correction factors	
Operating temperature	(°C)
Protection	
EMV	
Housing material	
Function display	
Switching status	LED
Connection	

DC PNP

2 x normally open

10...36DC
250
pulsed
yes
yes
< 2,5
< 15 (36V)
4 ± 10 %
0...3,25
-10...10
1...15
1300
mild steel= 1 / stainless steel approx. 0.7 / brass approx. 0.4 / Al approx. 0.3 / Cu approx. 0.2
-25...80
IP 67, II
EN 60947-5-2
EN 55011: class B
PBT
2 x yellow
M12 connector

Wiring

